

Испанские адреса и нумерация квартир и этажей

Нумерация домов

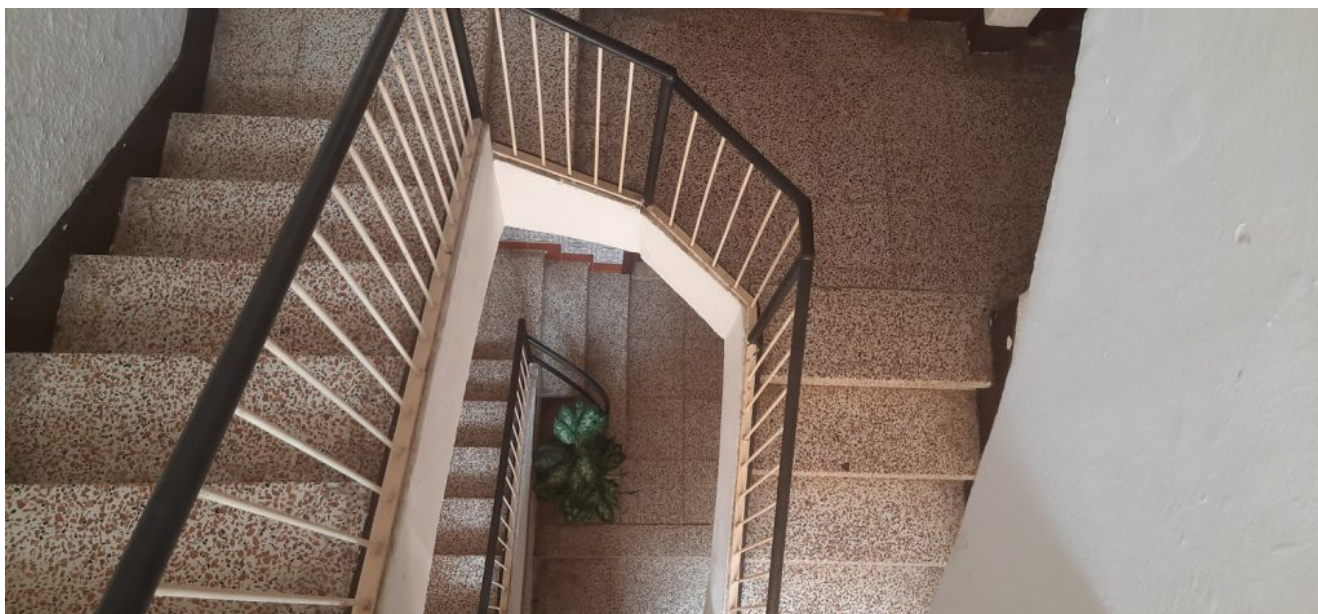


Так как дома в Испании часто строились так, что к стене соседнего дома пристраивался новый и так далее, то часто бывает, что **дом состоит из одного подъезда**.

И получается один длинный дом, на вид, а на самом деле, это разные дома, где каждый подъезд имеет свою нумерацию. Удобно, что не надо указывать номер подъезда. Но если дом большой, то указывается **лестница** [эскалера – escalera]. “Esc. A”, “Esc. B” и так далее.

Еще встречается нумерация через **здание** [эдифисио – edificio]. Все эти виды нумерации могут встречаться на одной улице и в любом городе, все зависит от того, как и когда строили, так что надо это учитывать, чтобы найти правильный адрес.

Нумерация этажей



С нумерацией этажей ситуация еще сложнее. Чаще всего нумерация этажей идет со второго, а то и с третьего этажа. Почему? А потому что обычно на первом этаже не живут, он называется **нижний** [бахо – bajo], там **коммерческие помещения** [локаль – local], поэтому его не учитывают. А второй этаж может быть **мезонином** [энтеросуэло – enterosuelo]. Что такое **мезонин**?

Испанцы в отличие от нас стараются максимально использовать площадь дома и поэтому отгораживают часть двора той квартире, к которой примыкает часть двора. Или если есть внутренний двор, то просто нижнюю часть этого двора отдают нижним жильцам, это и называется мезонином. Минус такого мезонина, что сверху от жильцов может падать мусор и видно сверху все что делают жильцы.

А если на нижнем этаже коммерческие помещения, то получается мезонин вторым этажом и тоже не учитывается в нумерации.

В итоге «**первый**» этаж часто оказывается вторым, хотя иногда и третьим.

Редко но все же бывает нумерация с первого этажа.

Нумерация квартир



Нумерация квартир еще запутаннее, потому что здесь правил еще больше.

Например бывает 2IZDA или 2IZ или 1DRHCA. Это всего лишь сокращение от **левая** [искьерда - izquierda] и **правая** [дереча - derecha] квартира. Так для примера 2IZDA – это левая квартира на 2 этаже.

Если квартир больше, то либо их нумеруют буквами от А, В, С и далее либо цифрами.

Получается к примеру 3С либо 3 р. 3 р.

Еще один способ нумерации – номер этажа и номере двери. При этом надо иметь в виду что в испанском языке **этаж** означает тоже самое что и **квартира** [писо – piso], а **квартира** идентифицируется по номеру **двери** [пуэрта-puerta]. Так piso 3 puerta 2 значит 3 этаж 2 дверь на этаже.

Если квартира одна на этаже, то в адресе указывается только этаж.

Ведь даже **почтовые ящики не имеют никакой нумерации** и на них написано только имя хозяина или адрес квартиры, причем каждый

выбирает ящик в случайном порядке.

С учетом этого бардака почтальоны часто путаются, поэтому обязательно указывайте номер телефона в случае доставки.

Почтовые адреса

Почтовый адрес пишется так: **улица, номер дома, этаж, дверь, индекс, город, провинция**. Например почтовый адрес в Барселоне – Carrer de Miquel del Prat, 15, 1, 3, 08914, Santa Coloma de Gramenet, Barcelona означает: улица Carrer de Miquel del Prat, номер дома 15, этаж 1, 3 дверь, индекс 08914, город Santa Coloma de Gramenet, провинция Barcelona.